

# 私が入社を決めたワケ

このコーナーでは、物研の現場で活躍する2名の社員の声をお届けします。入社きっかけや日々の業務への思い、そしてこれからの職場づくりに向けた目標とは？そのリアルな言葉に耳を傾けてみてください。

## 物研と出会ったきっかけ

ガッツリ働くため、社会保険に加入できる近場の会社を探していました。物流業界は未経験でしたが、オープニングの募集で保険加入もあるところに注目。求人にも、「一人ひとりの仕事を評価する」と記載されていたため、応募することにしました。

## 入社年

2017年パートとして入社。  
2023年正社員へ。

## 入社の決め手

### 家族に背中を押され、一大決心！

パート6年目の頃、「正社員になりませんか？」と声をかけていただきました。夫に相談すると、「この歳で声をかけられることは滅多にない。息子も将来に向けてチャレンジしているし、頑張ってみたら？」との返事が。「家のことは助け合うし大丈夫！」という言葉にも後押しされ、思い切って正社員への挑戦を決めました。

## 今後の意気込みや社員の皆さんへメッセージ

オープニングから作業をしていたため、いわゆる「現場あるある」にも強く共感することがあります。現場で懸命に働く方たちの声をしっかり聞き、仕事のしやすい職場を作っていけたらと思っています。



和泉EC物流センター  
現場管理

おかますみ  
岡 満寿美さん

## 実際に働いてみてわかった物研の魅力

元気でパワーがある人ばかりで、全体的に明るい会社だと思います。

## 物研の好きなおとこ

パートと社員との壁がなく、お互い助け合いながら日々の仕事をこなしています。疲れていても元気で笑いを絶やさない、皆さんの笑顔が魅力です。



## 入社年

2018年中途入社

本社  
フロント業務リーダー

いけがわ ゆうま  
池側 悠磨さん

## 物研と出会ったきっかけ

一般事務の仕事がしたいと思い、ハローワークで調べていたところ求人を見つけました。自宅からも近かったため、「ここで働けたらいいな」と思い応募しました。

## 入社の決め手

発送代行は、個人・法人に限らず今後何十年と先、廃れることのない業務形態だと思います。将来に向けても、継続的な成長・発展が見込める業界だと感じ、入社を決めました。

## 実際に働いてみてわかった物研の魅力

### 細かいところまで見逃さない神業にびっくり

現場で働く方々の「気づき力」に驚かされています。商品の扱い方が素晴らしいだけでなく、作業の改善提案をしてくれることも。実際に時間が短縮されたり、お客様から喜ばれたり、業務改善につながっています。皆さんの頑張りを少しでも顧客対応に活かすべく、私も日々努力を続けたいと思います。

## 物研の好きなおとこ

現在主要拠点となっているのは、田園、深阪、和泉、クール堺、あゆみ野の5つです。これらの拠点で働く人がすぐに連絡を取り合えるよう、さまざまなツールが準備されています。おかげで、異常があった際は速やかに情報共有でき、助かっています。

## 今後の意気込みや社員の皆さんへメッセージ

今後業務でわからないこと、不安に思うことがあれば、随時内容を共有してください。1人では実現できないことも、目線や立場が変わればうまく進められることがあると思います。これからもお互いの力を合わせて、共に問題を解決していきましょう。

\\ 次号もお楽しみに! //

## 次号予告 vol.56

Contents

- 先輩からの知恵袋
- あるある川柳
- 〇〇からの卒業

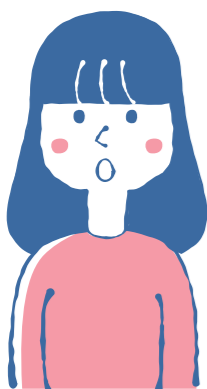


# 大切なあの人に伝える ありがとう

いつも笑顔にしてくれる、困ったときに助けてくれる、大切な存在。面と向かって言うのはちょっと照れくさいけど、この場を借りて「ありがとう」を伝えます。

From

和泉EC物流センター  
はしくち えり  
橋口 枝里さん



To

おか ま す み  
和泉EC物流センター 岡 満寿美さん

いつも気にかけてくださり  
ありがとうございます！

物流の仕事は初めてで、何もわからない私に一から仕事を教えてくれました。せっかちな私ですが、それを見越して忙しいときには「焦ったらあかんよ！落ち着いてね！」と事前に声をかけてくれます。その言葉を聞いて「忙しいときこそ落ち着いて仕事をしよう！」と思えます。

## 尊敬しているところ

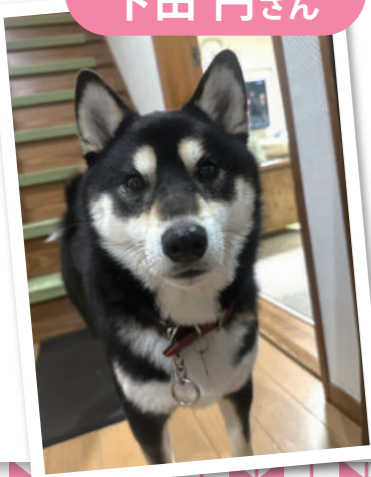
とにかく仕事が早く、全体を見る目がすごいと思っています。少しでも「あれ？これどうだっけ？」と悩んでいると「どうした？何かあった？」とすぐに気づいてくれます。私も自分の仕事だけではなく、全体の流れを見ながら仕事ができるように意識していきたいと思っています。

## 岡さんへメッセージ

入社時から仕事を教えてくださりありがとうございます。間違えてしまったときは「やばい！怒られるー！」と思いながら報告しています(笑)が、必ず助けてくれるため、本当に頼りにしています！まだまだ迷惑ばかりかけるとは思いますが、これからも頑張りますのでよろしくをお願いします！

From

本社(田園)物流センター  
しも だ まどか  
下田 円さん



To

ペットと家族

家に帰ったときに  
お出迎えしてくれてありがとう

## メッセージ

家族は心配してくれて、犬は私が家に帰ると出迎えてくれます。家族と犬には「いつもありがとう」と伝えたいと思います。

# 仕事中の 密かな 楽しみ♪

小さな幸せが生む  
大きなパワー

仕事のなかにちょっとしたウキウキの要素を見つけることで、気分が上がり、日々の業務がますます楽しくなるはずです！今回は隅野さんと白木原さんに、日常のなかで密かに楽しみにしていることについてお話を伺いました。



すみの まい  
和泉EC物流センター 隅野 麻衣さん

私の密かな  
楽しみは…… お昼休憩の時間！



不定期にみんなで宅配弁当を頼んでいます。メニューを選ぶ際には「どれにする？」「これおいしかった？」など、いつもなかなか話さない部署の人とも、会話が弾みます！

## 「楽しみ」にまつわるエピソード！

カレーの宅配時は、みんなでカレーをシェアしました！楽しい休憩時間が、仕事を頑張る活力になっています。

しらきはら ちよ  
本社(田園)物流センター 白木原 千世さん

私の密かな  
楽しみは…… 下園さんが休憩に誘ってくるとき



休憩時間になると下園さんが休憩に誘ってくれるのですが、その元気な声が好きで、楽しみにしています。

## 「楽しみ」にまつわるエピソード！

私が休憩時間を過ぎても仕事をしていると、「もー白木原さん、行きましょう！行きましょ！」と、休憩するまで言うのがおもしろくて、つい笑ってしまいます。そのおかげで、仕事のオンオフの切り替えを心がけるようになりました。

お役立ち！  
まめちしき

# 今月のアイテム

このコーナーでは、今月の誕生石や、誕生日にまつわるアイテムを紹介します。



## 2月 誕生石 アメジスト

アメジストは、何千年も人々を魅了しているクォーツの紫色の変種です。採鉱されるのはもちろんのこと、ラボで製造することもできます。ヨーロッパやアジア全域の王室のコレクションでよく見かけられますが、現在では多くの消費者の手に届くようになりました。アメジストを身に付けて、ご自分に対する自信、そして内に秘めた強さを象徴してみてくださいいかがでしょうか。



## 2月 誕生花 チューリップ

チューリップは子供からおじいちゃん・おばあちゃんまで知っている春の花です。幅広い年代の方に愛され、童謡に登場するほど有名な花であるチューリップは、つぼんだ花姿がかわいらしく、特に女性から人気が高い花でもあります。2月に誕生日を迎える方には、誕生花であるチューリップでお祝いするのがおすすめです。



## チューリップの花言葉

チューリップの花言葉は「思いやり・優しい瞳・愛の告白」など。「思いやり・優しい瞳」という花言葉は、いつも見守ってくれる優しい方にぴったり。そして「愛の告白」は彼女や妻への誕生日プレゼントにおすすめです。英語(西洋)のチューリップの花言葉は「Perfect Lover(理想の恋人、完璧な恋人)」。ちなみにチューリップは色によって花言葉がそれぞれ決められています。ピンクのチューリップは「愛の芽生え・誠実な愛」、赤のチューリップは「愛の告白」、紫のチューリップは「不滅の愛」などがあります。